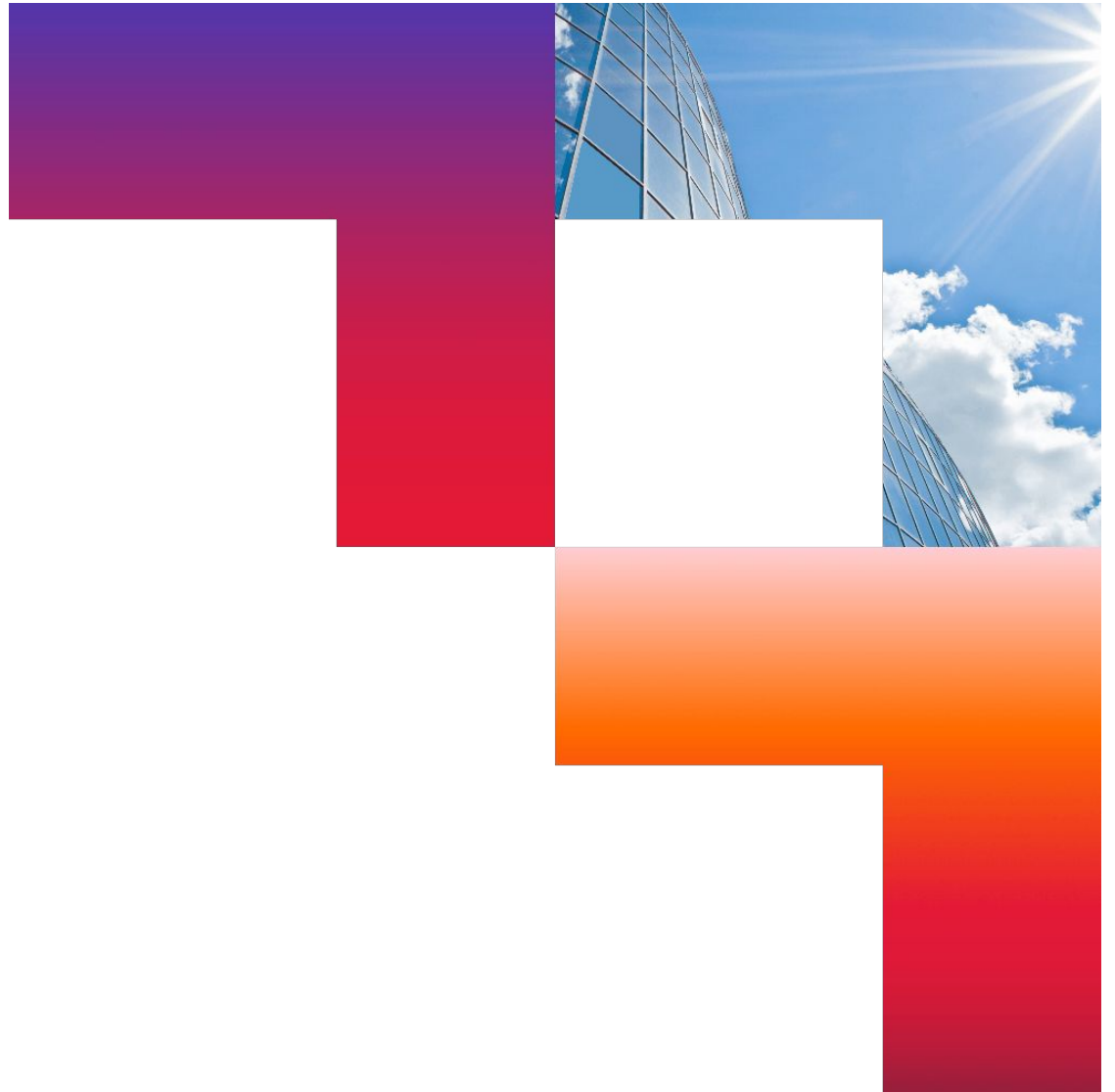




# SafeBase brukerforum

**Februar 2026**

Gunwald Olseth  
Kim Eidsæther





# CGI – i et globalt nøtteskall

Grunnlagt i 1976

50 år med vekst

94 000 ansatte

400 lokasjoner i 40 land

5 500 kunder globalt



# CGI Norge

**Norway**

Trondheim

Berge


Håugesund

Stavanger


Tønsberg

Oslo


Sarpsborg




**Bjørn Tore Lund**




**Inger Brunvær Kvale**  
Energy




**Helge Hansen**  
Manufacturing and Retail



**Linda Nilsson**  
Card and WinTid



**Christian Grødur**  
Utilities



**Terje Fladseth**  
Public

**400 +**  
Ansatte

**7**  
Lokasjoner

# CGI - i den norske energibransjen

---



## IS Suite

Software as a Service (SaaS)



## Tjenester

MAFI – “MAFI as a Service”



## Visjon

Fortsette å være den ledende leverandøren av løsninger til energibransjen i Norge

---

**45 +**

Lokal bransjekunnskap

**70 %**

Markedsandel



# nanoCube



# nanoCube

## - skybasert datavarehus

### Rapportering

- Lage beslutningsunderlag
- Gi innsikt
- Skape forretningsverdi
- Dashboard

### Avstemming

- Avdekke feil
- Verifisere data

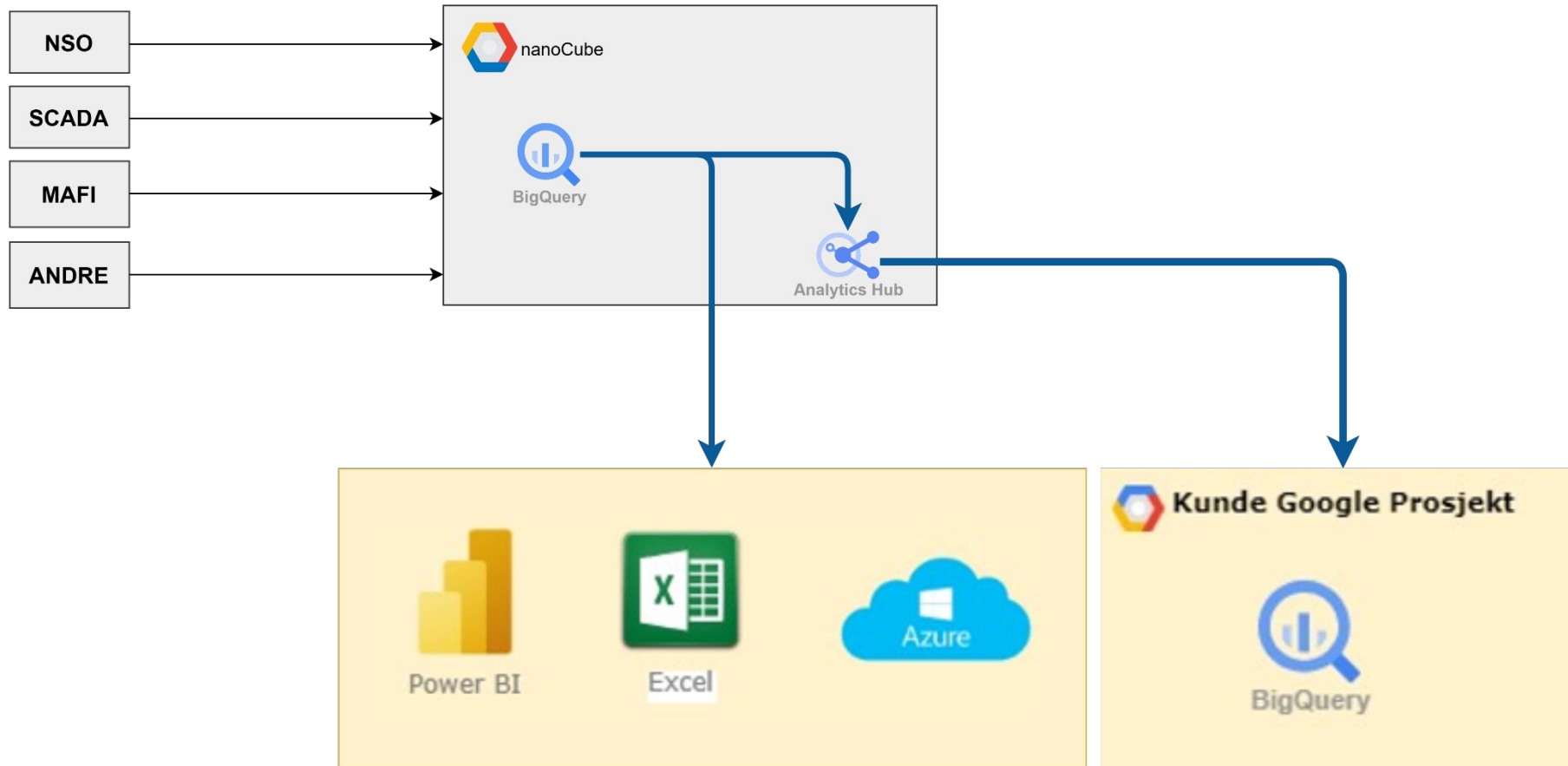
### Deling

- For kunden
- For 3dje parter

### AI

- Verdiskapende muligheter
- Bruke LLM for å spørre på data

# Dataplattform - nanoCube



# BigQuery som datavarehus

## Strukturerte data

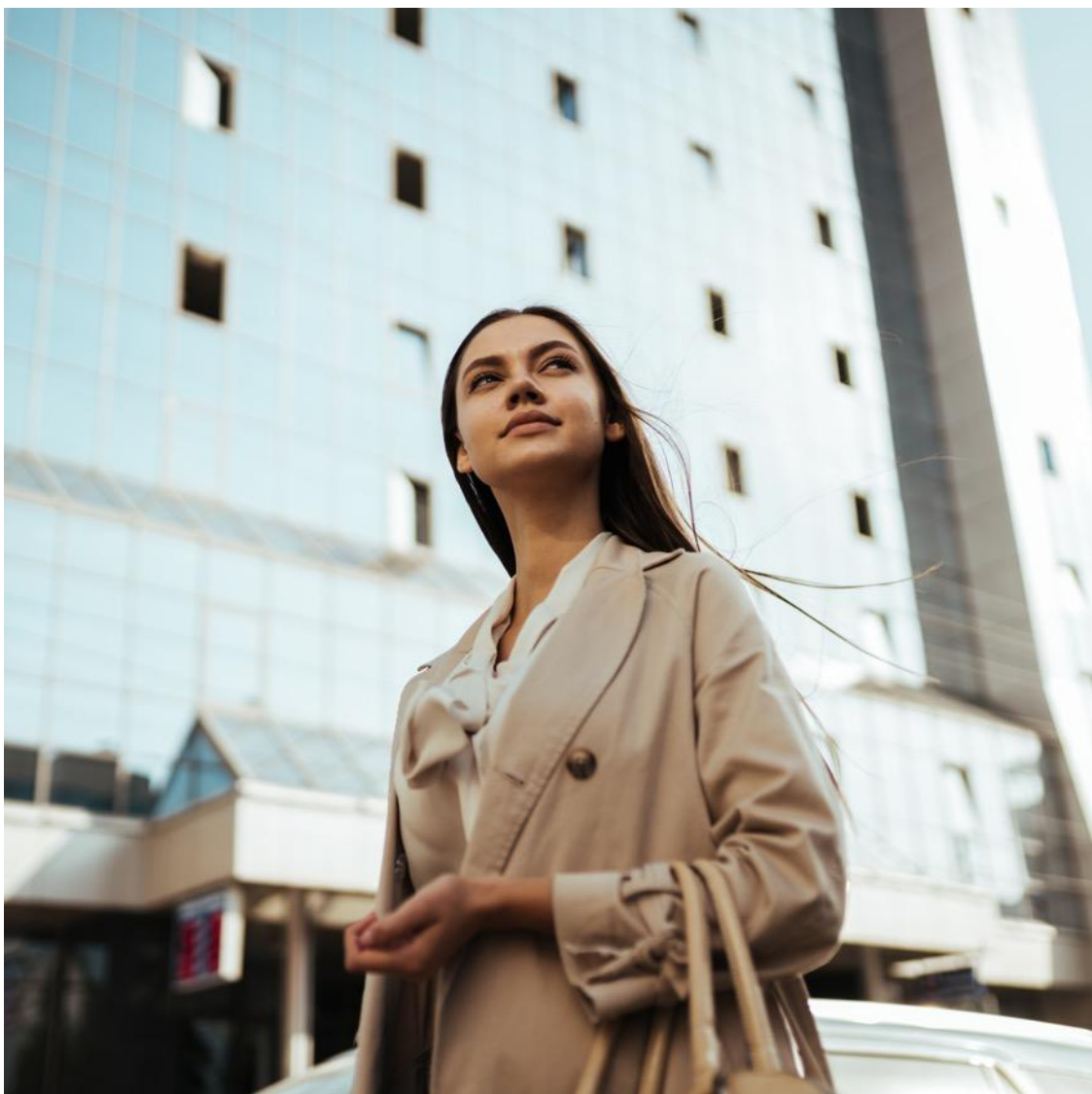
Relasjonstabeller  
Delt inn i data-produkt

## Transformerte data

Slår sammen mange  
tabeller i forkant  
Felles referanse for å  
koble sammen ulike  
tabeller

## Ytelse

Høy ytelse ved analyse  
Automatisk skalerbarhet



## Tilgang i andre verktøy

En kan også benytte andre analyseverktøy som har:

- Støtte for
  - ODBC / Excel
  - Power BI (BigQuery kobling)

En kan også bruke databaseverktøy

- For eksempel Dbeaver, et open source sql verktøy



# Kunder med nanoCube

- Midtnett
- Linea
- Elvia
- BKK
- Linja
- Tensio
- Lede

Og flere er på vei



# NSO datasett

# SafeMon og nanoCube

Hva kan nanoCube gjøre sammen med SafeMon?

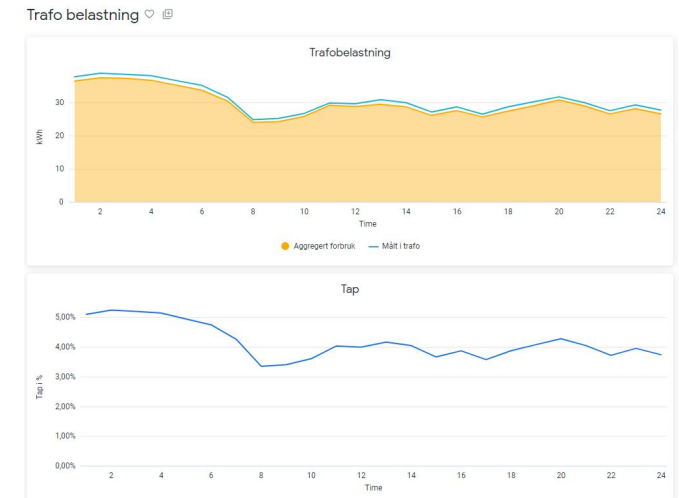
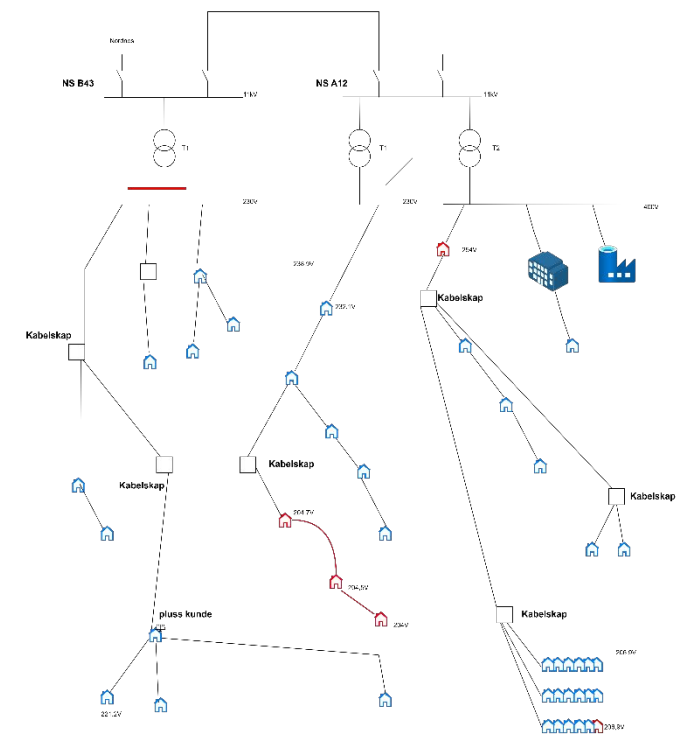
- Være datavarehusløsning for NSO data
- Samle data fra mange kilder
- Bruke data til å gi innsikt
- Inneholder datasett helt fra nettstasjon til faktura

# Hva kan vi få til om vi samler data?

NIS	NSO	AMS	MAFI	Tilsyn	Meteorologi	Andre
Lokasjon Relasjoner Trafodata Kabler Avatander	Energi Effekt Frekvens Strøm Trafo-temp. Temperatur Cos $\varphi$ Nøytral-strøm m ++	Energi Spenning Jordfeil Alarmer Hendelser	Kunde Kundeinfo Faktura Avtaler Tariff	Avvik Jordfeil	Historisk vær Værvarsel Langtidsvarsel	Elhub E-sett

# Gevinster og muligheter

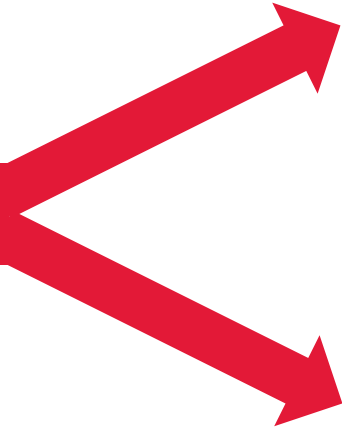
<p><b>Innsikt</b></p> <p>Alle datasett i samme løsning</p>	<p><b>Predikere</b></p> <p>Forbruk Belastningsgrad</p>	<p><b>AI</b></p> <p>Ta bort andel umålt veilyd</p>	<p><b>Lastflyt</b></p> <p>Belastningsgrad for transformatorer</p>
<p><b>Innsikt</b></p> <p>Leveranse-kvalitet et Spenning</p>	<p><b>Predikere</b></p> <p>Tap Spenningsfall</p>	<p><b>AI</b></p> <p>Spørre på datasettene med naturlig språk</p>	<p><b>Lastflyt</b></p> <p>Aggregere data til kabler</p>
<p><b>Innsikt</b></p> <p>Drifte nettet mer optimalt</p>	<p><b>Predikere</b></p> <p>Simulere ekstremvær</p>	<p><b>AI</b></p> <p>Analyse av nettet Finne flaskehals</p>	<p><b>Lastflyt</b></p> <p>Aggregere data til kabelskap</p>



# Dataflyt - realtime



MQTT



Safemon

nanoCube

# Datautveksling

AMS data

Forbruksdata  
Aggregerte data

Alarmer  
Hendelser



SafeMon

Visning  
Beregning

# AI – søk

Skriv inn meldingen din her...

0/500

**DU**  
Kan du lage månedssummer med maks for dette målepunktet 707057500087640862 i hele 2025, for aktiv energi fordelt på retning

**NANOCUBE**  
Her er månedssommene og maksimumsverdiene for aktiv energi for målepunktet 707057500087640862 i 2025, fordelt på retning:

month	direction_of_flow	monthly_sum	monthly_max
2025-01	In	5691.996	5.598
2025-01	Out	8498.951	7.780
2025-02	In	4857.796	5.598
2025-02	Out	7603.289	7.780
2025-03	In	5375.729	5.598
2025-03	Out	8917.970	7.780
2025-04	In	5264.749	5.598

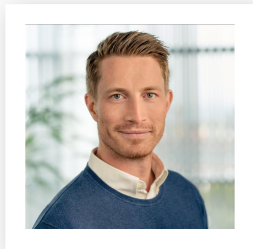
**DU**  
Vis meg de 3 største forbruks målepunktene med verdier, maks og min pr dag i januar 2025 som en sum pr målepunkt i en graf?

**NANOCUBE**  
De 3 største forbruksmålepunktene i januar 2025, med daglige verdier (sum, maks og min), sortert etter dato, er som følger:

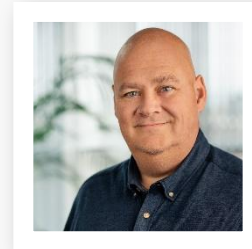
metering_point_id	date	sum_value	max_value	min_value
707057500087601870	2025-01-01	1764975.384	230759.23	189.138
707057500087688895	2025-01-01	2304663.9834	30745.05	17947.9428
T0017814	2025-01-01	25599000.0	498000.0	7000.0
707057500087601870	2025-01-02	1985929.6815	209836.23	9882.2304
707057500087688895	2025-01-02	2173927.6858	29445.2842	17501.4766
T0017814	2025-01-02	0.0	0.0	0.0

# Kontakt oss

---



Kim Eidsæther  
+47 414 07 546  
kim.eidsaether@cgi.com



Gunwald Olseth  
+47 916 23 063  
gunwald.olseth@cgi.com

# Insights you can act on

Founded in 1976, CGI is among the largest IT and business consulting services firms in the world.

We are insights-driven and outcomes-based to help accelerate returns on your investments. Across hundreds of locations worldwide, we provide comprehensive, scalable and sustainable IT and business consulting services that are informed globally and delivered locally.

[cgi.com](http://cgi.com)



**CGI**